

A black and white photograph of the front of a steam locomotive, showing the smokestack emitting a large plume of white steam. The front of the boiler is visible, with various mechanical details and rivets. The number '1021' is printed in white on the lower right side of the boiler.

LA LOCOMOTIVO

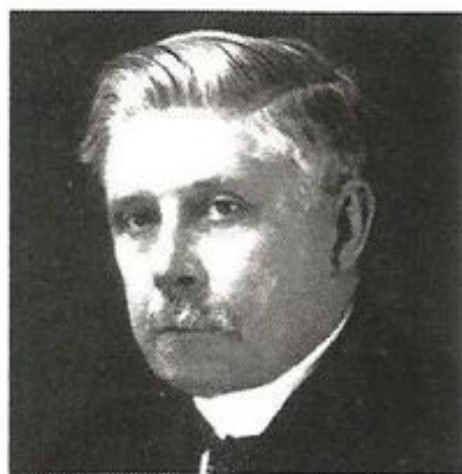
Ulysses
Fernand

1021

[DECOOPMAN](#)

La Locomotive

Ulysse LAMALLE & Fernand LEGEIN



La Chaudière, le Motor, le Tender constituent ce livre. Ulysse Lamalle et Fernand Legein savent de quoi ils parlent. Ingénieur Civil des Mines, Ulysse Lamalle est un Civil mécanicien et tous les deux ont vécu dans les trains, les études sans cesse.

Bien que technique, ce livre est agréable. Plus de 320 gravures, schémas, photos et textes et améliorent sa compréhension de toutes les parties techniques de la locomotive d'abord, les autres sont décortiquées et analysées.

Le renversement du sens de la marche est long et coûteux, à l'appui, de même que les freins, organes essentiels qui ont contribué à faire du chemin de fer l'un des moyens de transport les plus sûrs.