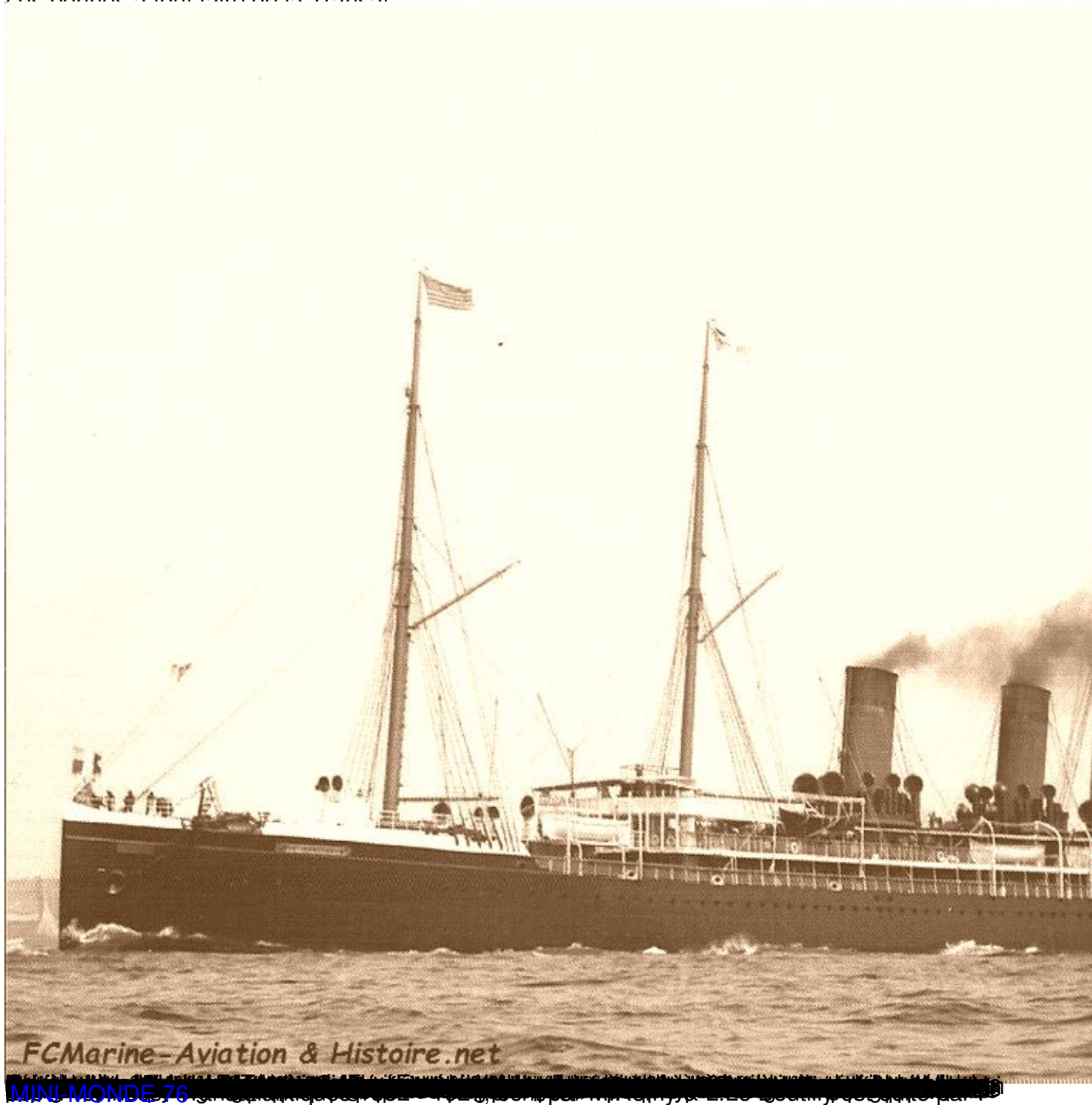
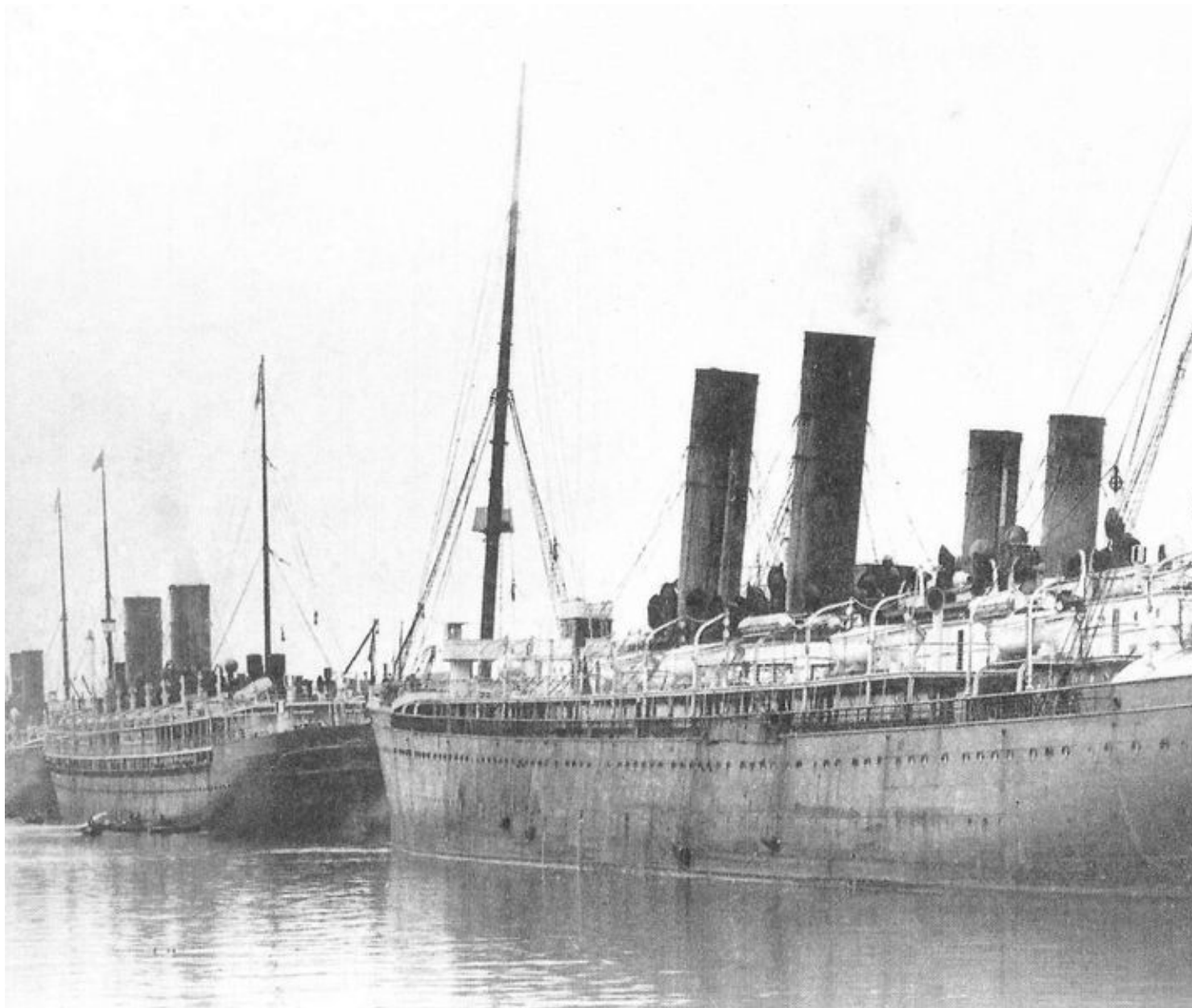




LES "PROVINCES" TRANSATLANTIQUES 1882 - 1927

Les bonnes à tout faire de la Transat





Embarquez-vous pour un voyage initiatique sur les « provinces » transatlantiques. Les paquebots-poste mis en service à partir de 1882 par la plus grande compagnie maritime ont navigué jusqu'à la fin de la Première Guerre mondiale, après avoir soutenu le Nouveau Monde. Témoins de leur époque, ces navires furent les vecteurs d'innovation avec l'introduction de l'hélice, de l'électricité, de la téléphonie ou encore des matériaux de luxe qui, à l'opposé des classes migrantes, fut développé sans limite pour les services de bois rares et de services à bord. Onze navires à découvrir en détails au travers de nos migrations entre l'Europe et les jeunes États-Unis, une épopée illustrée de nombreuses collections privées et publiques jamais publiées et de neuf profils couverts.

